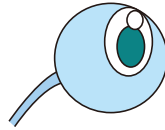
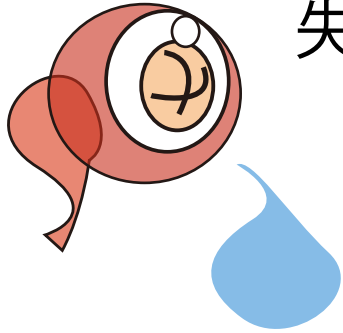


# 緑内障という病気は...



視神経がダメージを受けて  
徐々に視野が狭くなります

視神経がダメージを受けると  
失明!?! する可能性があります



どんな  
検査をするの?

視力



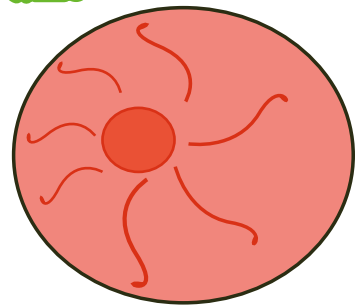
眼圧

眼圧が正常でも  
緑内障のことがあります...



眼底

視神経乳頭を見る



隅角



視野



3次元的に目の奥を診断!!

網膜の厚みが分かる  
緑内障だけでなく  
加齢性黄斑変性症とかも

OCT  
光干渉断層計



40才になったら  
1度検査を

緑内障の診断・治療は  
ネコのロゴの  
こたんだ眼科クリニックまで

